

Die Radionovela zeigt auf unterhaltende Art auf, welche Herausforderungen es gibt, wenn man neu in der Schweiz Fuss fassen will: Fünf Leute aus unterschiedlichen Ländern treffen im Crashkurs zusammen. Das vorliegende Arbeitsblatt ist eine Begleitung zur Radionovela und gibt Anregungen und Ideen für den Gebrauch im Kurswesen. Die Audiodateien dazu stehen unter [www.crashkurs-schweiz.ch](http://www.crashkurs-schweiz.ch) kostenlos zur Verfügung.

## TEXTVERSTÄNDNIS



Die Gruppe hört gemeinsam die Folge an. Falls es Verständnisfragen gibt, können diese nun geklärt werden. Was haben die Teilnehmenden nicht verstanden? Nun hört die Gruppe die Folge noch einmal und beantwortet folgende Fragen:

1. Warum sind die fünf Leute im Crashkurs Schweiz?  
\_\_\_\_\_
2. Was für einen Beruf hat Swetlana?  
\_\_\_\_\_
3. Was fiel am ersten Tag von Haile in der Schweiz vom Himmel?  
\_\_\_\_\_
4. Welche Arbeit hatte Maida in Bosnien?  
\_\_\_\_\_
5. Was für ein Tier möchten die Kursteilnehmenden streicheln?  
\_\_\_\_\_

## DISKUSSION



Die Kursteilnehmenden diskutieren in dieser Folge über die verschiedenen Arten von Begrüssungen. Begrusst man sich in der Schweiz anders als in eurer Heimat? Gab es für euch Schwierigkeiten sich an diese neue Form der Begrüssung zu gewöhnen? Wie begrüsst ihr hier jemanden aus eurer Heimat?

## ROLLENSPIEL



Die Teilnehmenden üben nun das Vorstellen. In einem ersten Schritt stellen sich immer zwei Personen gegenseitig vor. Danach jede Person einzeln vor der gesamten Gruppe. Wer bin ich? Woher komme ich? Wo wohne ich? Was arbeite ich? Was mache ich gerne? etc.

## SCHREIBÜBUNG



Schreiben Sie einen ganzen Satz. Der Satz muss das jeweilige Wort enthalten.

Kindergarten –

*Meine älteste Tochter Sabrina geht bereits in den Kindergarten.*

---

Pause –

---

Heimweh –

---

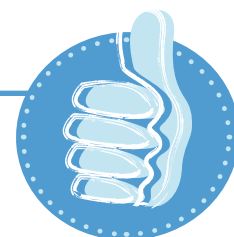
streicheln –

---

Begrüßung –

---

## WISSENSWERTES



Es gibt verschiedene Gründe warum jemand aus seiner Heimat in die Schweiz gekommen ist. Je nach Hintergrund gibt es unterschiedliche Fragen was den Aufenthalt hier in der Schweiz betrifft. Die meisten Antworten gibt es dazu auf der Homepage des Bundesamtes für Migration - [www.bfm.admin.ch](http://www.bfm.admin.ch) oder bei der Integrationsstelle des Wohnkantons.

Neben der offiziellen Homepage des Bundes und der Kantone gibt es insbesondere für Flüchtlinge noch zusätzliche Angebote:

[www.fluechtlingshilfe.ch](http://www.fluechtlingshilfe.ch)

[www.migraweb.ch](http://www.migraweb.ch)

[www.kofi-cosi.ch](http://www.kofi-cosi.ch)